

2 3 Einbaufertiger Hydraulikschlauch Nennweite DN12, Anschluss 15L, M22x1,5 mm

max. Betriebsdruck 275 bar, mindest Biegeradius 80 mm, Gewicht 510 g/m, Außendurchmesser 20,3 mm

Länge	2 gerade		3 gerade / 90° gebogen	
	Best. Nr.	EUR	Best. Nr.	EUR
400 mm	75704	11,40	15068	12,50
500 mm	75705	12,40	15072	13,60
600 mm	75706	13,40	15086	14,60
700 mm	75707	14,—	15101	15,50
800 mm	75708	14,50	15316	16,50
900 mm	75709	15,—	15317	16,90
1000 mm	75710	16,—	9451	17,75
1100 mm	15030	16,60	15321	18,80
1200 mm	75711	17,70	15333	18,95
1300 mm	15031	18,20	15337	19,90
1400 mm	15039	19,20	15339	20,90
1500 mm	75712	19,95	15342	21,95
1600 mm	15053	20,70	15346	22,60
1700 mm	15054	21,40	15347	23,50
1800 mm	75713	22,80	15348	24,60
1900 mm	15061	23,50	15350	24,95
2000 mm	75714	24,30	9487	26,—
3500 mm	22933	36,30	27860	37,90
8000 mm	22934	72,—	27862	72,90

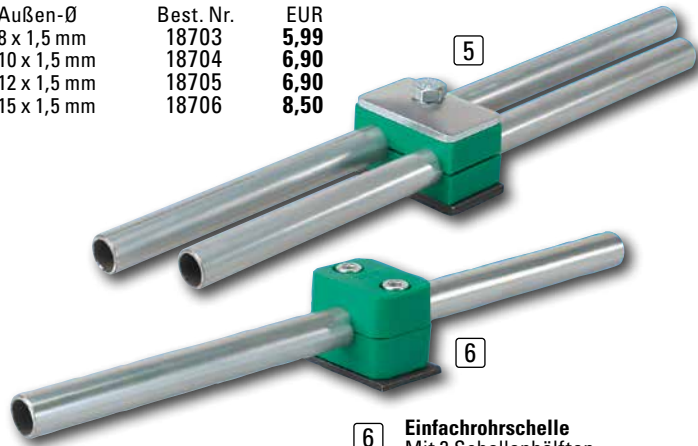


Hydraulikrohre werden nur bis zu einer Länge von 2,0 m ausgeliefert

1 Hydraulikrohr nahtlos, verzinkt

Nach DIN 2391/C NBK, außen galvanisch verzinkt, für alle Druckstufen geeignet. Preis per Meter.

Außen-Ø	Best. Nr.	EUR
8 x 1,5 mm	18703	5,99
10 x 1,5 mm	18704	6,90
12 x 1,5 mm	18705	6,90
15 x 1,5 mm	18706	8,50



5 Doppelrohrschelle

Aus Polypropylen, mit 2 Schellenhälften, Anschweißplatte, Deckplatte und Sechskantschraube.

Rohr-Ø	Best. Nr.	EUR
8 mm	5718	2,10
10 mm	5719	2,10
12 mm	5720	2,10
14 mm	5721	2,70
15 mm	5739	2,70
16 mm	5740	2,70
18 mm	5741	2,90
20 mm	5742	3,—
22 mm	5743	3,—

6 Einfachrohrschelle

Mit 2 Schellenhälften, Anschweißplatte, Innensechskantschraube.

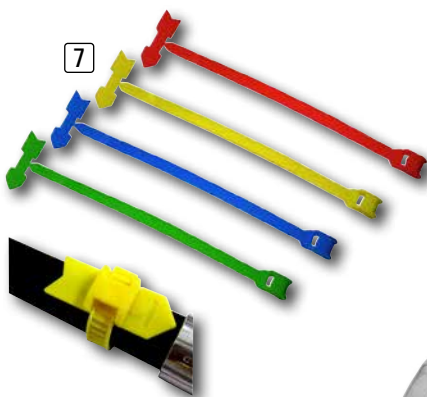
Rohr-Ø	Best. Nr.	EUR
6 mm	1207	2,—
8 mm	1209	2,—
10 mm	1210	2,10
12 mm	28626	2,10
14 mm	1212	2,30
15 mm	28627	2,20
16 mm	1214	2,30
18 mm	1215	2,30
20 mm	1220	2,50
22 mm	1223	2,60
25 mm	1224	2,60
28 mm	1229	2,80



4 Rohrbiegezeuge mit Rolle

Für Biegungen bis 90°, für biegefähige Stahl- und Edelstahlrohre. Bis max. Wandstärke von 1,5 mm.

Rohr-Ø	Best. Nr.	EUR
10 mm	48067	99,—
12 mm	48068	99,—
15 mm	50669	109,—

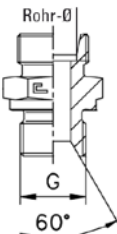


7 Schlauchmarkierung

Markierungspfeil zur Kennzeichnung von Schlauchleitungen, Pfeil (wechselseitig mit "-" und "+" gekennzeichnet) und Befestigungsglasche aus Kunststoff. Zur Montage können auch handelsübliche Kabelbinder verwendet werden.

Farbe	Best. Nr.	EUR
rot	101741	0,32
gelb	101742	0,32
grün	101743	0,32
blau	101744	0,32
grau	101745	0,32
schwarz	101746	0,32
weiß	101747	0,32

Bezeichnung Rohr-Ø außen Gewinde



leichte Reihe L			schwere Reihe S		
Rohr-Ø	Gewinde	Best. Nr.	Rohr-Ø	Gewinde	Best. Nr.
06	6 mm	M12x1,5	06	6 mm	M14x1,5
08	8 mm	M14x1,5	08	8 mm	M16x1,5
10	10 mm	M16x1,5	10	10 mm	M18x1,5
12	12 mm	M18x1,5	12	12 mm	M20x1,5
15	15 mm	M22x1,5	14	14 mm	M22x1,5
18	18 mm	M26x1,5	16	16 mm	M24x1,5
22	22 mm	M30x2	20	20 mm	M30x2
28	28 mm	M36x2	25	25 mm	M36x2
35	35 mm	M45x2	30	30 mm	M42x2
42	42 mm	M52x2	38	38 mm	M52x2

8 Gerade Verschraubung

Baureihe / Rohr-Ø	Gewinde	Best. Nr.	EUR
6L 6 mm	M12x1,5	803	2,20
8L 8 mm	M14x1,5	5682	2,60
10L 10 mm	M16x1,5	5685	2,99
12L 12 mm	M18x1,5	3426	3,49
15L 15 mm	M22x1,5	3427	4,75
18L 18 mm	M26x1,5	5688	7,90
22L 22 mm	M30x2,0	804	12,—

Gerade Verschraubung - schwere Reihe

12S 12 mm	M20x1,5	46089	4,50
16S 16 mm	M24x1,5	4192	7,90

9 Winkelverschraubung

Baureihe / Rohr-Ø	Gewinde	Best. Nr.	EUR
6L 6 mm	M12x1,5	806	4,99
8L 8 mm	M14x1,5	5695	5,79
10L 10 mm	M16x1,5	5696	6,39
12L 12 mm	M18x1,5	5697	6,99
15L 15 mm	M22x1,5	5701	9,90
22L 22 mm	M26x1,5	5702	13,90
28L 28 mm	M30x2,0	808	19,—

Winkelverschraubung - schwere Reihe

12S 12 mm	M20x1,5	46090	7,99
16S 16 mm	M24x1,5	12058	13,90
25S M36x2	M36x2,0	7715	28,90

10 T-Verschraubung

Baureihe / Rohr-Ø	Gewinde	Best. Nr.	EUR
6L 6 mm	M12x1,5	23925	6,90
8L 8 mm	M14x1,5	23926	7,90
10L 10 mm	M16x1,5	22286	8,49
12L 12 mm	M18x1,5	22287	8,99
15L 15 mm	M22x1,5	22290	12,—
18L 18 mm	M26x1,5	23927	19,—
22L 22 mm	M30x2,0	810	23,90





- 1 Elektro-Kettenzug EKZT 301-1**
 Preiswerter Kettenzug mit 300kg Tragkraft und 3m Hubhöhe. Mit Endabschalter, Überlastsicherung (Rutschkupplung) und Aufhängehaken. Hubgeschwindigkeit 3m/min, Stromanschluss 230V, Gewicht 14,3kg.
 Best. Nr. 104358 EUR 399,—
Elektro-Kettenzug EKZT 501-1
 Wie oben, jedoch mit 500kg Tragkraft und 18,5kg Eigengewicht.
 Best. Nr. 104359 EUR 649,—



- 2 Strohballen-Kranwaage bis 600 kg**
 LCD-Display mit Ziffernhöhe 25 mm, Akku-Betrieb intern, serienmäßig, Betriebsdauer bis zu 40 h, Ladezeit ca. 12 h, Akkuladestandsanzeige über dreifarbige LED, Data-Hold Funktion. Die Gewichtsanzeige wird über die HOLD-Taste solange "eingefroren" bis diese wieder gedrückt wird. Funk-Fernbedienung serienmäßig. Reichweite ca. 20 m. Alle Funktionen (ausgenommen ON/OFF) sind anwählbar. BxTxH 48x10x95 mm, Batterien Size AAA (2 x 1,5 V) inklusive. Zweitanzeige rückseitig, serienmäßig. Für bequemes beidseitiges Ablesen des Wägewerts. Haken mit Sicherheitsverschluss, drehbar.
 Best. Nr. 66945 EUR 479,—



- 4 Elektro-Kettenzug EKZT 5-1**
 Universell einsetzbarer Kettenzug mit Siemens Elektrik und idealem Preis - Leistungsverhältnis. Aufhängung mittels Traghaken, Überlastsicherung durch Rutschkupplung, inklusive Kettenspeicher, Endabschalter & Bedienflasche integriert. Hubhöhe 6m, 1 strang, 400V, Maße 636x276x410 (LxBxH), Gewicht 49kg
Tragkraft 500kg.
 Best. Nr. 100624 EUR 1498,—
Elektro-Kettenzug EKZT 10-1
 Wie oben, jedoch mit 1000kg Tragkraft, Gewicht 54,3kg, Maße 636x272x460mm (LxBxH)
 Best. Nr. 100622 EUR 1899,—
Elektro-Kettenzug EKZT 20-1
 Wie oben, jedoch mit 2 Strang Kette, Maße 636x176x650mm (LxBxH), Gewicht 68,5kg & **Tragkraft 2000kg.**
 Best. Nr. 100625 EUR 2190,—

- 7 Unterflansch-Laufkatze mit Rollfahrwerk**
 Ohne Antrieb, über Gewinde auf Trägerbreite einstellbar.

Tragkraft	Trägerbreite	Best. Nr.	EUR
1000 kg	80-146 mm	42781	119,—
2000 kg	80-168 mm	42782	198,—



Kettengestänge und Rundschnitten finden Sie auf Seite 393.



- 5 Elektrofahrwerk EFW 1-1**
 E-Fahrwerk mit 1000kg Tragkraft & 1 Fahrgeschwindigkeit (13,5m/min). Anschluss über Bedienflasche des Kettenzuges. Für Trägerflanschbreite 74-180mm, Anschluss 400V, Maße 715x340x260mm (LxBxH), Gewicht 26kg.
 Best. Nr. 100623 EUR 998,—
Elektrofahwerk EFW 2-1
 Wie oben, jedoch mit 2000kg Tragkraft, passend zu EKZT20-1. Gewicht 36kg.
 Best. Nr. 100626 EUR 1090,—



- 6 Trägerklemme 1.000kg**
- | Tragkraft | Trägerbreite | Best. Nr. | EUR |
|-----------|--------------|-----------|-------|
| 1000 kg | 75-220 mm | 100920 | 59,50 |
| 2000 kg | 75-220 mm | 100921 | 67,90 |



- 8 Hebelzug 250kg 1,5m Automatik**
 Mit automatischer Lastdruckbremse und Gehäuse aus Ganzstahl in kompakter Bauweise, mit kurzen, verstärktem Handhebel und Freilaufschaltung zum schnellen durchziehen der unbelasteten hochfesten Kette. Ratschenhebel in jeder Lage im Eingriff. Trag- und Lasthaken mit Sicherheitsbügel. Gewicht nur 2,5kg. **Ideal für Montagearbeiten - leicht zu bedienen und zu verstauen!**
 Hubhöhe 1,5m, Tragfähigkeit 250kg, Kette 4x12mm.
 Best. Nr. 101627 EUR 119,90